

LEGENDA :

SP - kabelová přípojková skříň objektu - stávající  
RE - elektroměrný rozvaděč  
R TS - rozvaděč TOTAL STOP  
MET - hlavní ochranná přípojnice  
RH - hlavní rozvaděč školy 1NP  
RP 10 - podružný rozvaděč 1NP - dílna  
RP 11 - podružný rozvaděč 1NP - pravá strana  
RP 20 - podružný rozvaděč 2NP - levá strana  
RP 21 - podružný rozvaděč 2NP - pravá strana  
RP 30 - podružný rozvaděč 3NP - levá strana  
RP 31 - podružný rozvaděč 3NP - pravá strana  
RP 04 - podružný rozvaděč 4NP - není součástí tohoto projektu  
R 96 - rozvaděč učebna PC 2NP - stávající  
RT 1 - rozvaděč tělocvična - stávající  
RV - rozvaděč výtahu - dodávka výtahu  
MaR - rozvaděč výměník - dodávka MaR  
TS - tlačítko TOTAL STOP

E 1 - svítidlo vestavné interiérové LED 45W, 4980lm,230V,50Hz  
PSV ROMA B LED 7160/840 PAR  
E 2 - svítidlo závěsné interiérové LED 37W, 5200lm,230V,50Hz  
NAOS 2.4R 6400/840  
E 3 - svítidlo nástropní interiérové LED 14W, 1760lm, 230V,50Hz  
LINEA SQUARE 2200/840  
E 4 - svítidlo závěsné interiérové LED 46W, 6430lm,230V,50Hz  
NAOS 2.5R 8000/840  
E 5 - svítidlo nástenné kruhové LED 24W, 2840lm,230V,50Hz  
LINEA ROUND 3600/840  
E 6 - svítidlo nástropní interiérové LED 37W, 5130lm, 230V,50Hz  
LINEA 2.4R 6400/840  
E 7 - svítidlo vestavné interiérové LED 19W, 2090lm,230V,50Hz,IP44  
DL 230 BARI LED 2820/840  
E 8 - svítidlo vestavné interiérové LED 15W, 1590lm,230V,50Hz,IP44  
DL 195 BARI LED 2220/840  
E 9 - svítidlo závěsné průmyslové LED 33W, 4820lm,230V,50Hz, IP66  
PRIMA LED 1.5R PC 6500/840  
E 10 - svítidlo nástenné kruhové LED 14W, 1740lm,230V,50Hz  
LINEA ROUND 2200/840  
E 11 - svítidlo nástropní interiérové LED 16W, 2000lm, 230V,50Hz  
LINEA SQUARE 2500/840  
E 12 - svítidlo vestavné interiérové LED 31W, 3320lm,230V,50Hz  
PSV ROMA B LED 4770/840 PAR  
E 13 - svítidlo vestavné interiérové LED 36W, 4320lm,230V,50Hz  
PSV PRAT LED 4320/840  
E 14 - svítidlo vestavné interiérové LED 28W, 2830lm,230V,50Hz,IP44  
DL 230 BARI LED 3820/840  
E 15 - svítidlo vestavné interiérové LED 15W, 1660lm,230V,50Hz,IP44  
DL 230 BARI LED 2220/840  
E 16 - svítidlo vestavné interiérové LED 10W, 1160lm,230V,50Hz,IP44  
DL 195 BARI LED 1620/840  
E 17 - svítidlo venkovní nástenné s čidlem pohybu LED 14W,  
1740lm,230V,50Hz, IP54 - LINEA ROUND SNS 2200/840  
N1 - svítidlo LED nouzové nástenné 2W, 150lm,230V,50Hz, 1 hod  
Helios LED 102 11h

PIR1 - nástropní čidlo spínání osvětlení 230V,50Hz  
PIR2 - nástropní čidlo spínání VZT 230V,50Hz

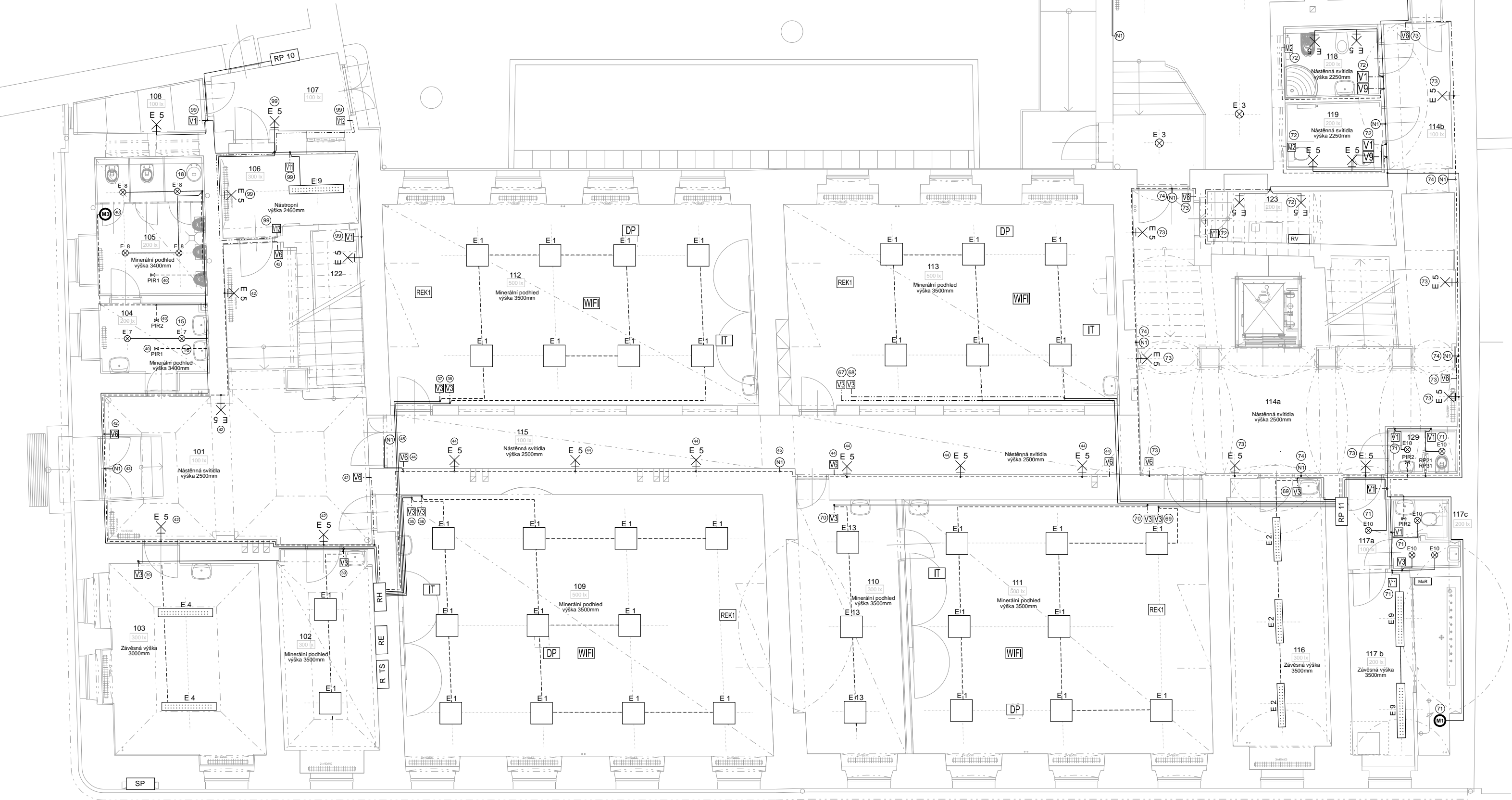
REK 1 - rekuperační jednotka 400V,50Hz  
REK 2 - rekuperační jednotka 230V,50Hz  
CO - čidlo CO2  
EOV 1- elektrický ohřívac TUV nástěnný - 2,2kW, 230V,50Hz  
EOV 2- elektrický ohřívac TUV pod linkou - 2,5kW, 230V,50Hz  
EOV 3- elektrický ohřívac TUV nástěnný stávající - 230V,50Hz  
EOR - elektrický osoušeč rukou 230V,50Hz

X 1 - zásuvka interiérová - 230V,10A,50Hz  
X 20 - zásuvka interiérová dvojnásobná 2\*230V,16A,50Hz  
X 30 - zásuvka interiérová trojnásobná 3\*230V,16A,50Hz  
X 11 - zásuvka nástěnná 230V,16A,50Hz, IP44  
X 21 - zásuvka nástěnná dvojnásobná 2\*230V,16A,50Hz, IP44  
X 41 - zásuvka interiérová pětinásobná 4\*250V,16A,50Hz + DATA  
X 4 - zásuvka vestavná 5P - 400V,16A,50Hz, IP44  
X 6 - kabelový vývod 0,5m - 230V, AC  
X 8 - instalační krabice se svorkou hlavního pospojování  
V 1 - vypínač vestavný - 230V,16A,50Hz  
V12 - přepínač střídavý vestavný - 230V,10A,50Hz, IP44  
V 3 - přepínač sériový vestavný - 230V,10A,50Hz  
V 6 - ovladač zapínací vestavný s orientací doutnavkou - 230V,10A,50Hz  
V 9 - ovladač zapínací vestavný 230V,10A,50Hz  
V11 - vypínač jednopólový vestavný 230V,10A,50Hz,IP44

M 1 - ventilátor s časovým doběhem - 50W,230V,50Hz  
M 2 - nástěnný ventilátor s časovým doběhem - 30W,230V,50Hz - stávající  
M 3 - potrubní ventilátor s časovým doběhem - 30W,230V,50Hz  
M 4 - nástěnný ventilátor s časovým doběhem - 30W,230V,50Hz  
M 5 - potrubní ventilátor - 13W,230V,50Hz  
M 6 - nástěnný ventilátor - 42W,230V,50Hz  
T 1 - prostorový termostat pro ovládání VZT - 230V,50Hz

SLABOPROUD  
IT - interaktivní tabule 230V,50Hz  
DP - datový projektor 230V,501Hz  
WIFI - wifi jednotka  
HDR - hlavní datový rozvaděč RACK  
RT - telefonní ústředna  
R-TEL - telefonní přípojková skříň  
R-INT - přípojková skříň internet optika  
MX - ukončovací krabice  
XD1 - datová zásuvka RJ45  
XD2 - datová zásuvka 2\* RJ45  
TEL - telefonní zásuvka  
S - elektroinstalační trubka 40mm do prostoru nad podhledem

Tabulka místností				
Číslo	Název	Plocha [m <sup>2</sup> ]	Podlaha	STĚNY
1.01	HALA	37,19	DLAŽBA KERAMICKÁ	PN1
1.02	KABINET	15,74	PVC	PN2
1.03	KABINET/KUCHOVNA	23,53	PVC	PN2
1.04	WC CHLAPCI - PŘEDSÍŇ	6,34	DLAŽBA KERAMICKÁ	PN1
1.05	WC CHLAPCI	11,50	DLAŽBA KERAMICKÁ	PN1
1.06	DÍLNA SKOLNIK	8,23	DLAŽBA KERAMICKÁ	PN1
1.07	ZÁDVEŘÍ	7,24	DLAŽBA KERAMICKÁ	PN1
1.08	SKLAD	4,36	DLAŽBA TERACO	PS6
1.09	UČEBNA	75,13	PVC	PN3
1.10	KABINET	21,88	PVC	PN2
1.11	UČEBNA	60,32	PVC	PN3
1.12	UČEBNA	58,14	PVC	PN3
1.13	UČEBNA	62,63	PVC	PN3
1.14a	HALA	47,29	DLAŽBA KERAMICKÁ	PN1
1.14b	CHODBA	7,87	DLAŽBA KERAMICKÁ	PN1
1.15	CHODBA	33,01	DLAŽBA KERAMICKÁ	PN1
1.16	KABINET	21,82	PVC	PN3
1.17a	CHODBA	2,82	DLAŽBA KERAMICKÁ	PN1
1.17b	TECHNICKÁ MÍSTNOST	15,01	DLAŽBA KERAMICKÁ	PN1
1.17c	WC	3,19	DLAŽBA KERAMICKÁ	PN4
1.18	HYGIENICKÁ KABINA	5,25	DLAŽBA KERAMICKÁ	PN4
1.19	WC MOBILNÍ	5,98	DLAŽBA KERAMICKÁ	PS3
1.20	WC DÍVKY PŘEDSÍŇ	5,53	DLAŽBA KERAMICKÁ	PN1
1.21	WC DÍVKY	10,60	DLAŽBA KERAMICKÁ	PN1
1.22	SKLAD	5,69	DLAŽBA BETONOVÁ	PN1
1.23	STROJOVNA VÝTAHU	8,22	BETON+VÁTER	PN5
1.24	ŠATNA ŽÁKŮ	129,15	DLAŽBA KERAMICKÁ	PN4
1.25	ŠATNA ŽÁKŮ-TĚLOCVIČNA	27,27	DLAŽBA KERAMICKÁ	PN1
1.26	ŠATNA ŽÁKŮ	30,39	DLAŽBA KERAMICKÁ	PN1
1.27	NEOBSAZENO			
1.28	NEOBSAZENO			
1.29	WC UČITELE	2,3	DLAŽBA KERAMICKÁ	PN1



Uložení rozvodů:

1) Nová elektroinstalace bude vedena skrytá nad podhledy, pod omítkou, nebo v podlaží v elektroinstalačních trubkách nebo žlabech. Pro ukládání elektrického vedení ve zdech jsou určeny tzv. "Instalační zóny" dle ČSN 332130.

2) Budou použity vodiče CYKY nebo jejich ekvivalenty dle způsobu uložení

----- CYKY 3C"x  
----- CYKY 5C"x  
----- CYKY 2A"x1,5  
----- CYKY 3A"x1,5

Typy kabelů jsou upřesněny na výkrese rozvaděčů  
RE , RTS, RH, RP10, RP11, RP20, RP21, RP30, RP31

Poznámka

Napěťová soustava: 3+N+PE , TN-C-S, 400/230V, AC , 50Hz

Základní ochrana  
Dle ČSN 332000-4-41 ed.2  
- izolací dle ČSN 33 2000-4-41 ed.2 příloha A – čl. A1  
- kryty dle ČSN 33 2000-4-41 ed.2 příloha A – čl. A2

Ochrana při poruše  
- Dle ČSN 33 2000-4-41 ed.2 :  
- automatickým odpojením od zdroje, ČSN 33 2000-4-41 ed.2, čl. 411  
- jističi s dobou vypnutí do 0,4sec.  
- doplňková ochrana použitím proudového chrániče s reziduálním proudem do 30 mA, ČSN 33 2000-4-41 ed.2, čl. 415.1  
- doplňující ochranné pospojování, ČSN 33 2000-4-41 ed.2, čl. 415.2

TENTO VÝKRES POODLEHÁ OCHRANĚ DLE PŘÍSLUŠNÝCH USTANOVENÍ  
AUTORSKÉHO ZÁKONA A ETICKÉHO ŘÁDU ČKAIT  
KOPÍROVÁNÍ A PUBLIKOVÁNÍ BEZ SOUHLASU AUTORA JE ZAKÁZÁNO

INVESTOR:	Město Chrudim, IČO: 00270211 Resselovo náměstí 77, 537 16 Chrudim	DATUM: 11 / 2022 Č. ZAK. : 1431/09/2022 STUPEŇ PD: DPS MĚŘÍTKO : 1:100 ČÁST VÝKRESU: ČÍSLO VÝKRESU: EL 01
MÍSTO STAVBY:	Chrudim ZŠ Husova 9	
HLAVNÍ PROJEKTANT:		
NÁZEV AKCE:	ZŠ HUSOVA REKONSTRUKCE VNITŘNÍCH INSTALACÍ A SANACE VLHKOSTI UČEBEN A ŠATEN	
ČÁST:	D.1.4.3 - ELEKTROINSTALACE	
VÝKRES :	SVĚTELNÉ OBVODY 1NP	